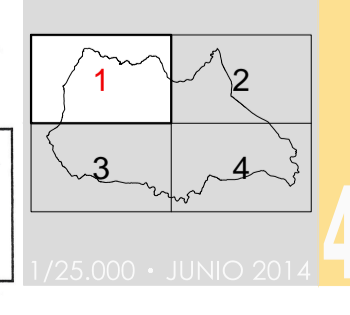
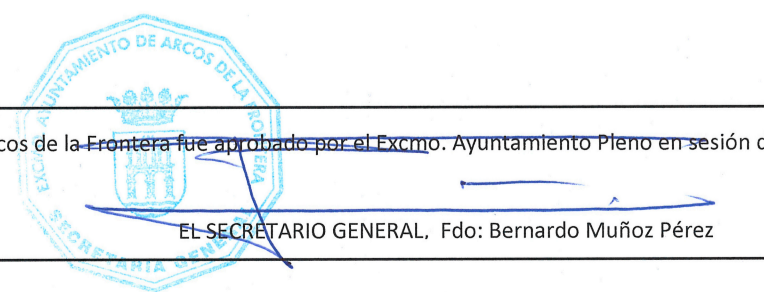


- RED DE SUMINISTRO ELÉCTRICO**
- LÍNEA ELÉCTRICA DE ALTA TENSIÓN 400 KV
 - LÍNEA ELÉCTRICA DE ALTA TENSIÓN 220 KV
 - LÍNEA ELÉCTRICA DE ALTA TENSIÓN 66 KV
 - LÍNEA ELÉCTRICA DE MEDIA TENSIÓN 20 KV
 - LÍNEA ELÉCTRICA DE MEDIA TENSIÓN 15 KV
 - CENTRO DE DISTRIBUCIÓN EN CASETA DE CIA. SUMINISTRADORA
 - CENTRO DE DISTRIBUCIÓN EN CASETA PRIVADO
 - CENTRO DE DISTRIBUCIÓN EN POSTE DE CIA. SUMINISTRADORA
 - CENTRO DE DISTRIBUCIÓN EN POSTE PRIVADO
 - ▲ SUBESTACIÓN ELÉCTRICA

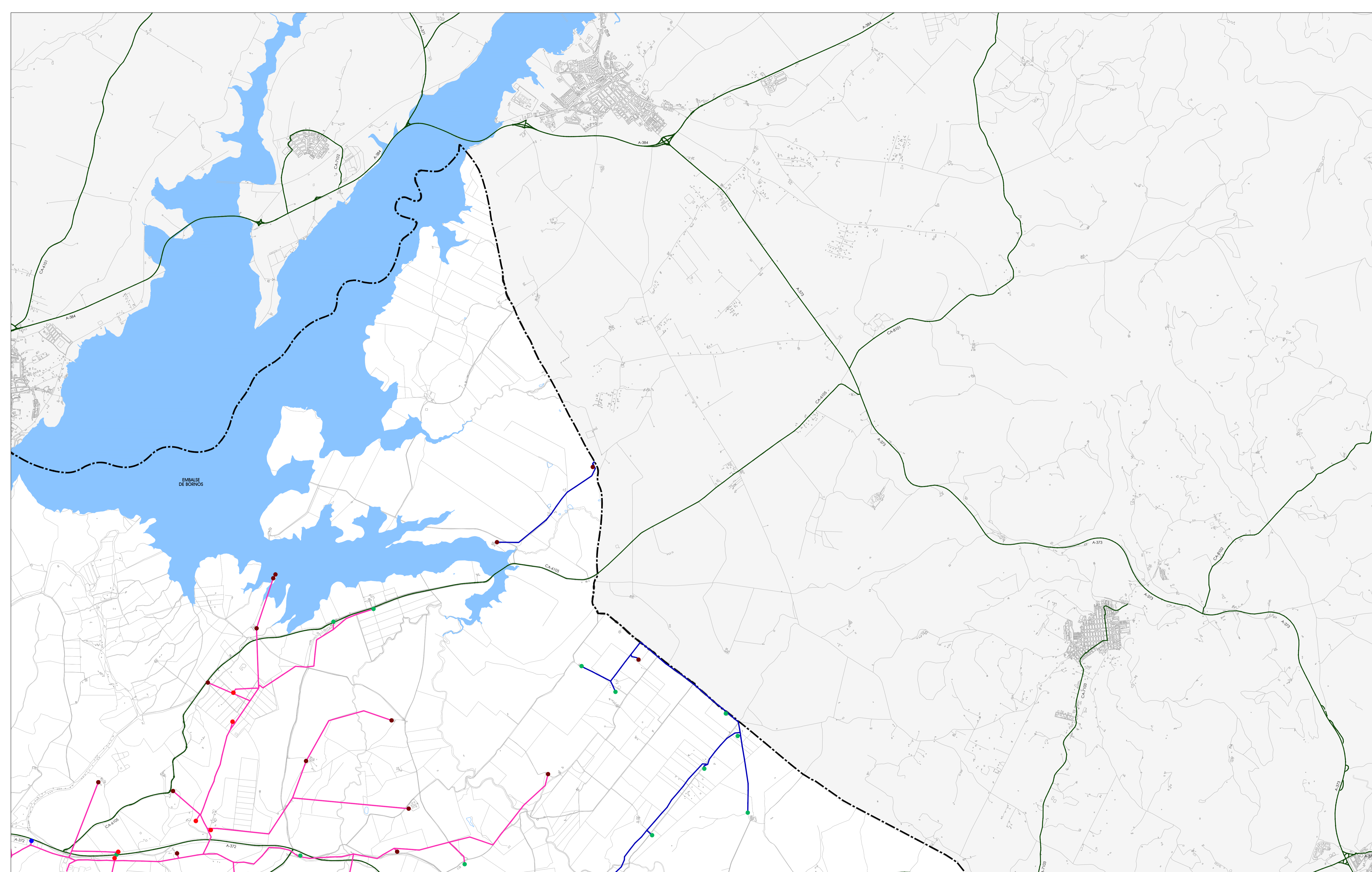
- OTROS**
- NÚCLEOS DE POBLACIÓN
 - LÍMITE DEL TÉRMINO MUNICIPAL
 - CARRETERAS COMARCIALES, AUTONÓMICAS Y AUTOVÍA
 - RÍOS Y EMBALSES

DILIGENCIA: El presente documento de Avance de la Revisión de Plan General de Ordenación Urbanística de Arcos de la Frontera fue aprobado por el Excmo. Ayuntamiento Pleno en sesión de fecha 30 de Junio de 2.014.



PLANOS DE INFORMACIÓN
INFRAESTRUCTURAS Y SERVICIOS BÁSICOS
RED DE SUMINISTRO ELÉCTRICO
TÉRMINO MUNICIPAL

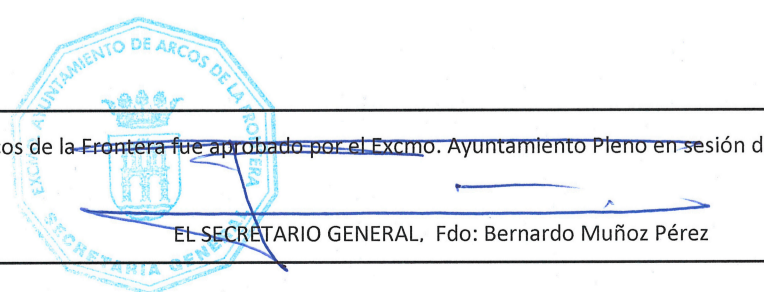




RED DE SUMINISTRO ELÉCTRICO			
	LÍNEA ELÉCTRICA DE ALTA TENSIÓN 400 KV		CENTRO DE DISTRIBUCIÓN EN CASETA DE CIA. SUMINISTRADORA
	LÍNEA ELÉCTRICA DE ALTA TENSIÓN 220 KV		CENTRO DE DISTRIBUCIÓN EN CASETA PRIVADO
	LÍNEA ELÉCTRICA DE ALTA TENSIÓN 66 KV		CENTRO DE DISTRIBUCIÓN EN POSTE DE CIA. SUMINISTRADORA
	LÍNEA ELÉCTRICA DE MEDIA TENSIÓN 20 KV		CENTRO DE DISTRIBUCIÓN EN POSTE PRIVADO
	LÍNEA ELÉCTRICA DE MEDIA TENSIÓN 15 KV		SUBSTACIÓN ELÉCTRICA

OTROS	
	NÚCLEOS DE POBLACIÓN
	LÍMITE DEL TÉRMINO MUNICIPAL
	CARRETERAS COMARCIALES, AUTONÓMICAS Y AUTOVÍA
	RIOS Y EMBALSES

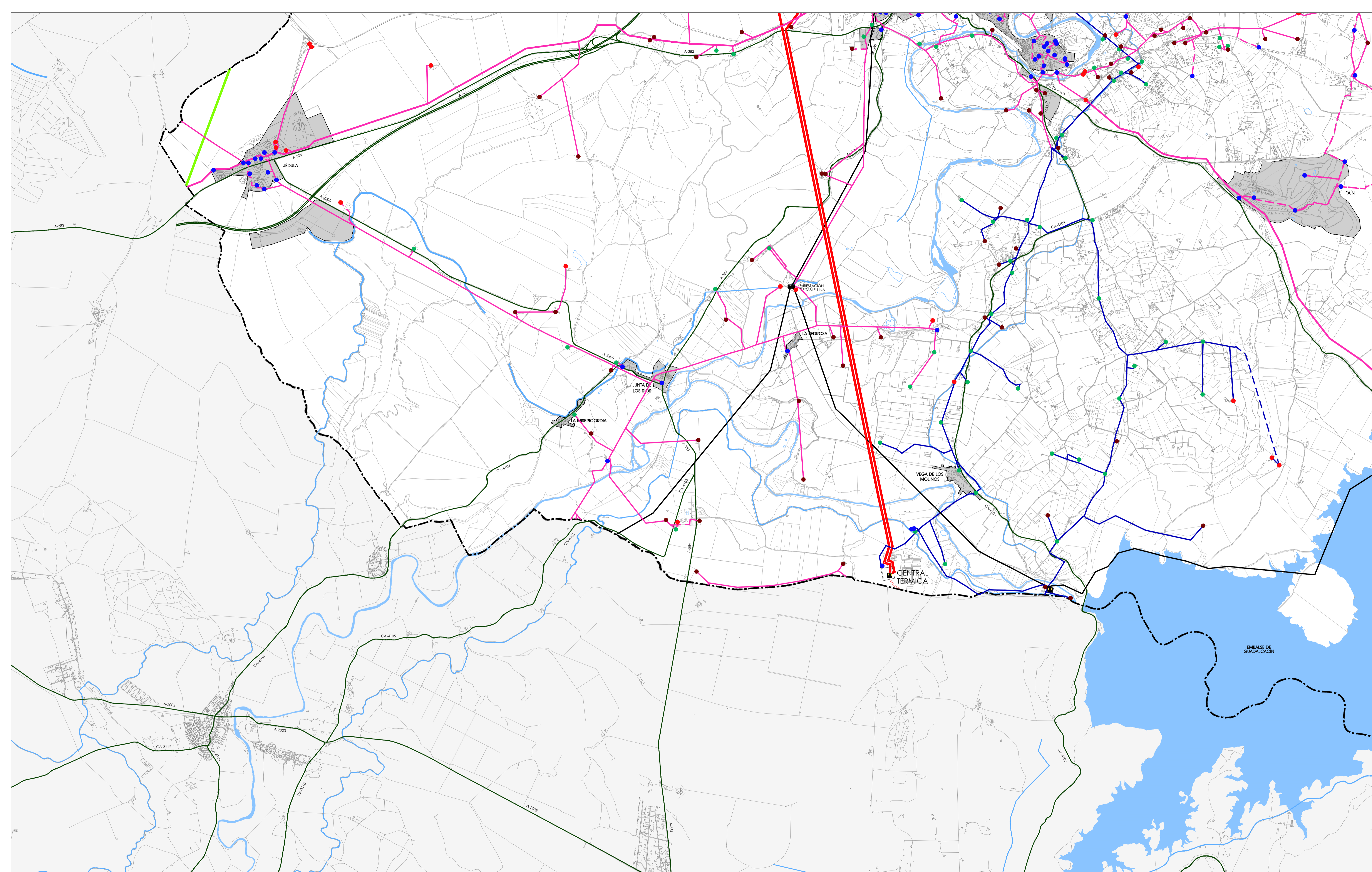
DILIGENCIA: El presente documento de Avance de la Revisión de Plan General de Ordenación Urbánica de Arcos de la Frontera fue aprobado por el Excmo. Ayuntamiento Pleno en sesión de fecha 30 de Junio de 2.014.



1 2
3 4

725.000 - JUNIO 2014

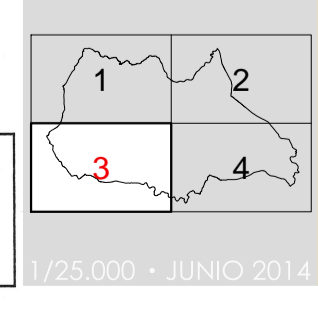
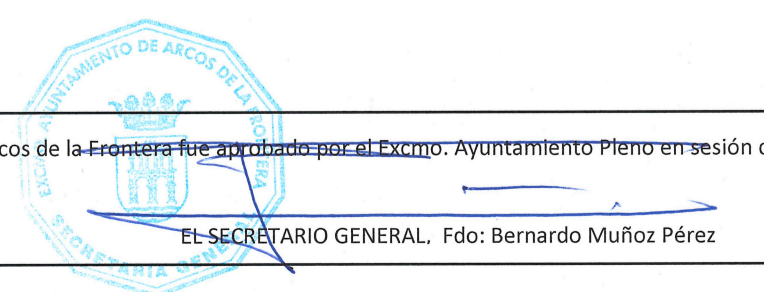
PLANOS DE INFORMACIÓN
INFRAESTRUCTURAS Y SERVICIOS BÁSICOS
RED DE SUMINISTRO ELÉCTRICO
TÉRMINO MUNICIPAL



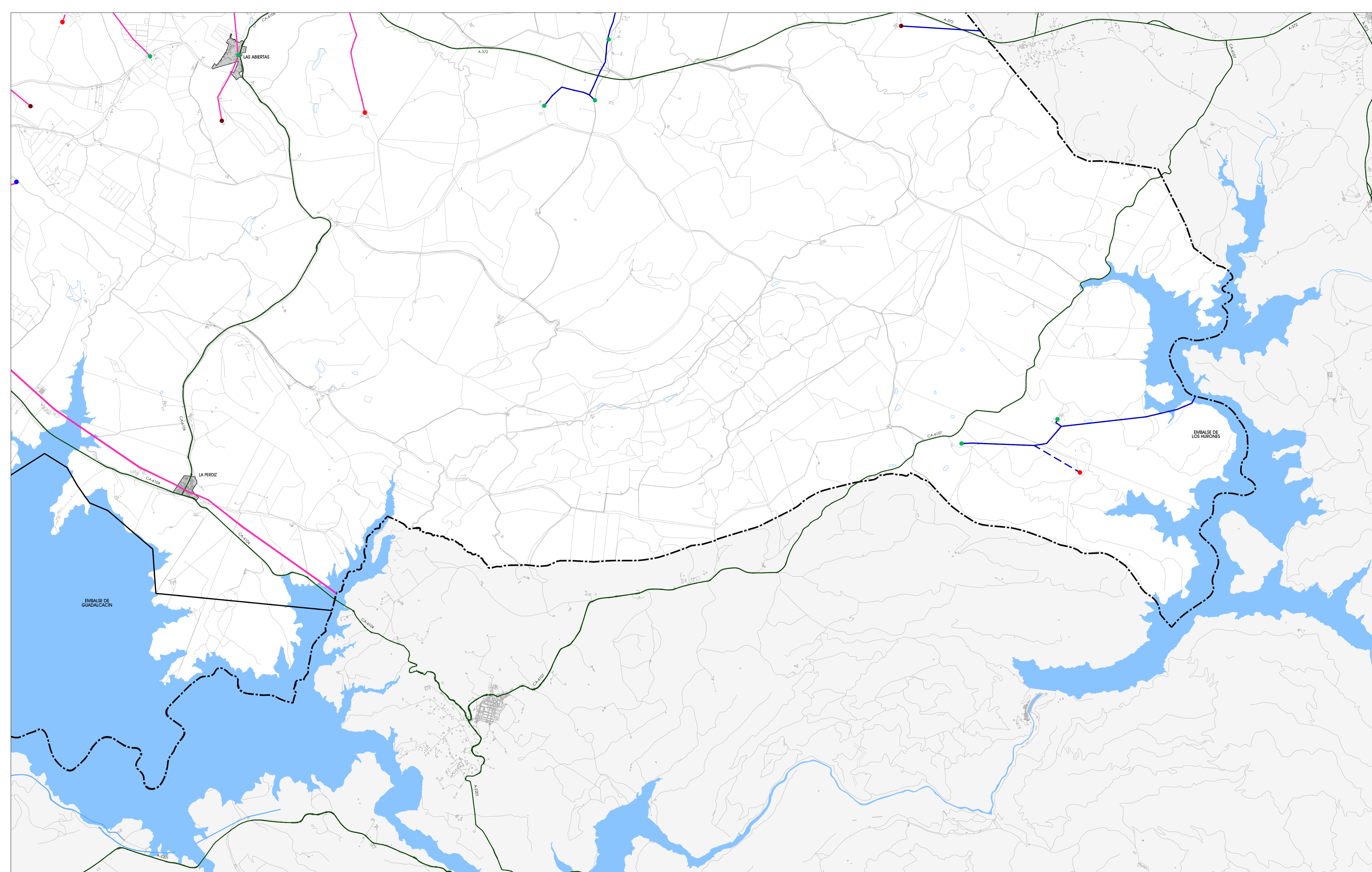
- RED DE SUMINISTRO ELÉCTRICO**
- LÍNEA ELÉCTRICA DE ALTA TENSIÓN 400 KV
 - LÍNEA ELÉCTRICA DE ALTA TENSIÓN 220 KV
 - LÍNEA ELÉCTRICA DE ALTA TENSIÓN 66 KV
 - LÍNEA ELÉCTRICA DE MEDIA TENSIÓN 20 KV
 - LÍNEA ELÉCTRICA DE MEDIA TENSIÓN 15 KV
 - CENTRO DE DISTRIBUCIÓN EN CASETA DE CIA. SUMINISTRADORA
 - CENTRO DE DISTRIBUCIÓN EN CASETA PRIVADO
 - CENTRO DE DISTRIBUCIÓN EN POSTE DE CIA. SUMINISTRADORA
 - CENTRO DE DISTRIBUCIÓN EN POSTE PRIVADO
 - ▲ SUBSTACIÓN ELÉCTRICA

- OTROS**
- NÚCLEOS DE POBLACIÓN
 - LÍMITE DEL TÉRMINO MUNICIPAL
 - CARRETERAS COMARCALES, AUTONÓMICAS Y AUTOVÍA
 - RÍOS Y EMBALSES

DILIGENCIA: El presente documento de Avance de la Revisión de Plan General de Ordenación Urbánica de Arcos de la Frontera fue aprobado por el Excmo. Ayuntamiento Pleno en sesión de fecha 30 de Junio de 2.014.



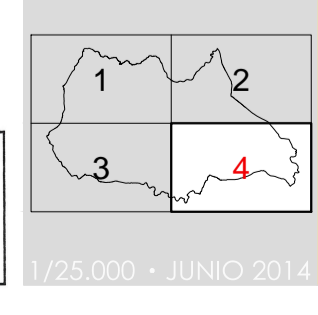
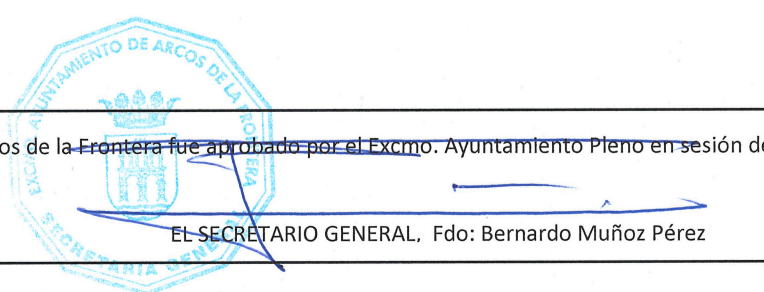
PLANOS DE INFORMACIÓN
INFRAESTRUCTURAS Y SERVICIOS BÁSICOS
RED DE SUMINISTRO ELÉCTRICO
TÉRMINO MUNICIPAL



RED DE SUMINISTRO ELÉCTRICO		
	LÍNEA ELÉCTRICA DE ALTA TENSIÓN 400 KV	
	LÍNEA ELÉCTRICA DE ALTA TENSIÓN 220 KV	
	LÍNEA ELÉCTRICA DE ALTA TENSIÓN 66 KV	
	LÍNEA ELÉCTRICA DE MEDIA TENSIÓN 20 KV	
	LÍNEA ELÉCTRICA DE MEDIA TENSIÓN 15 KV	
	CENTRO DE DISTRIBUCIÓN EN CASETA DE CIA, SUMINISTRADORA	
	CENTRO DE DISTRIBUCIÓN EN CASETA PRIVADO	
	CENTRO DE DISTRIBUCIÓN EN POSTE DE CIA, SUMINISTRADORA	
	CENTRO DE DISTRIBUCIÓN EN POSTE PRIVADO	

OTROS	
	NÚCLEOS DE POBLACIÓN
	LÍMITE DEL TÉRMINO MUNICIPAL
	CARRETERAS COMARCALES, AUTONÓMICAS Y AUTOVÍA
	RIOS Y EMBALSES

DILIGENCIA: El presente documento de Avance de la Revisión de Plan General de Ordenación Urbanística de Arcos de la frontera fue aprobado por el Excmo. Ayuntamiento Pleno en sesión de fecha 30 de Junio de 2.014.



PLANOS DE INFORMACIÓN
 INFRAESTRUCTURAS Y SERVICIOS BÁSICOS
 RED DE SUMINISTRO ELÉCTRICO
 TÉRMINO MUNICIPAL